

# アナログ記録の問題点を 全て解消しました。

PCカード式

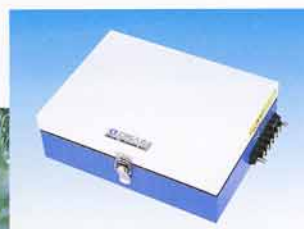
## 雨量データ 集録装置

電子データで、  
記録・保存・解析  
**PC-201**



従来、雨量の現場記録方法は、アナログ記録が主体でした。しかしながら、現場で時間雨量・24時間雨量を把握・確認する場合は、アナログ記録では非常に不便な面がありました。

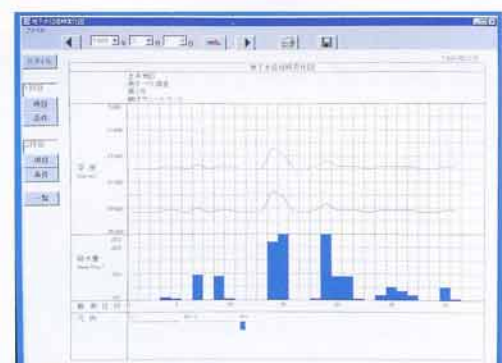
オサシ・テクノスでは、現場での要望を反映させ、この雨量データ集録装置を開発いたしました。



### 表示画面

■ 時間雨量表示	50mm / hour
■ 日雨量表示	150mm / day
■ 月雨量表示	450mm / mon
■ 年雨量表示	1350mm / year

### 解析画面



## アナログ記録の問題点

### ■記録値の確認

記録紙上で、目盛を読み取る煩わしさ。  
個人差による値の読み違いが発生。

### ■記録紙の交換

記録紙の交換に手間がかかる。  
装着ミスで正常なデータが取れない。

### ■記録紙の整理

人手によるデータ整理に時間がかかる。  
記録紙の読み取り誤差の発生。

### ■記録紙の管理

過去のデータを調べる場合記録紙の管理が大変。  
記録紙がかさばり保管が大変。

### ■記録の欠測

電池交換ミスによる記録の欠測。  
インク切れによる記録の欠測。



## PC-201 機能と特長

### ●簡単な操作・表示機能

全操作を3つのスイッチに集約。  
時間・日・月・年雨量の画面表示。

### ●データの回収

記録データは機器内部のフラッシュメモリに蓄積。  
PCカード1枚で複数台のデータを回収。

### ●データ処理

専用の読み取り装置が不要。  
PCカードスロットを持ったパソコンで  
直接データ処理。

### ●データ管理

雨量データビューア、またはD-ステーションソフトでデータを管理。

### ●欠測防止

リチウム電池はメインとサブを設けている為、メイン電池切れや交換忘れても自動的にサブ電池で機能。

## 機器仕様

### ■雨量データ集録装置

型番：PC-201

#### ●雨量センサ入力部

入力信号：0.5mm/1パルス（無電圧接点）

#### ●記録期間：累計降水量 最大7,620mm

#### ●回収方式：PCカード（IC DISK CARD）

#### ●操作方式：ロータリースイッチ（メニュースイッチ）

トグルスイッチ（モードスイッチ）

タクトスイッチ（PCカードへのデータ転送スイッチ）

#### ●表示器：液晶20桁×2行

#### ●電源

リチウム電池：CR123A メイン×2本、サブ×2本

外部電源：DC12V（8V～15V）

#### ●外部電源（DC12V）使用時の消費電流

待機時：0.1mA（-20℃～45℃）、0.16mA（55℃）

雨量信号計測時：11mA

カード書込時：100mA（MAX）

#### ●動作温度範囲：-20℃～55℃（但し結露しないこと）

#### ●外形寸法：83H×250W×185D（突起部含む）

#### ●重量：2.3kg

### ■雨量発信器

型番：RS-1

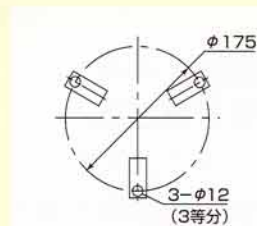
#### ●検出方式：転倒マス式

#### ●測定単位：0.5mm/1転倒（パルス）

#### ●受水口径：200mm

#### ●出力信号：メーク接点信号

#### ●外形寸法：約φ210×450mm



※機器の仕様は予告なく、改良・変更をすることがあります。  
あらかじめご了承下さい。

**OSASI**  
OSASI TECHNOS INC.

信頼社会の創造へ  
株式会社 **オサシ・テクノス**



JQA-QM5789

本社 / 〒780-0945 高知県高知市本宮町65-3

Tel: 088-850-0535(代) Fax: 088-850-0530

工場 / 〒780-0945 高知県高知市本宮町65-3

Tel: 088-850-0531(直通) Fax: 088-850-0530

東京本社 / 〒105-0004 東京都港区新橋5-30-7(加賀ビル3F)

Tel: 03-5472-2805(代) Fax: 03-5472-2807

九州支店 / 〒812-0016 福岡市博多区博多駅南4-1-17(岩保ビル駅南4F)

Tel: 092-434-9200(代) Fax: 092-434-9201

大阪事務所 / 〒556-0021 大阪市浪速区幸町2-6-16 高知県ビル

Tel: 06-6568-8362

代理店