

機能概要

PCカード歪データビューアは、弊社の歪み・水位データ集録装置 (PC-301) から回収してきたデータを Windows が動作するパソコン上でテキストファイルに出力する為のソフトウェアです。

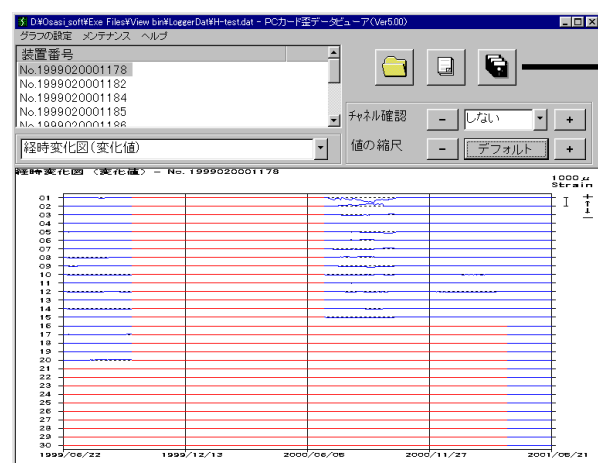
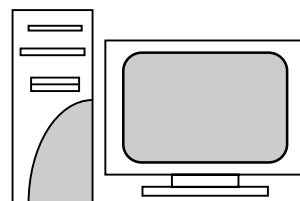
歪み・水位データ集録装置 (PC-301)



集録装置に記録されているデータを、PCカードに回収します。

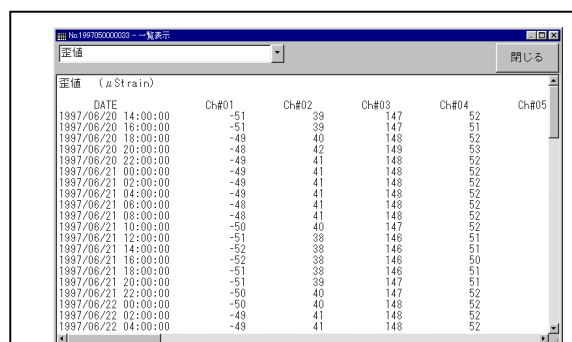


パソコンのPCカードスロットに挿入してデータを読み込みます。



集録装置から回収したデータはPCカードデータファイル内に集録装置毎に記録されています。PCカード歪データビューアでは、集録装置毎に処理を行います。

記録状況はグラフ表示でき容易に確認できます。



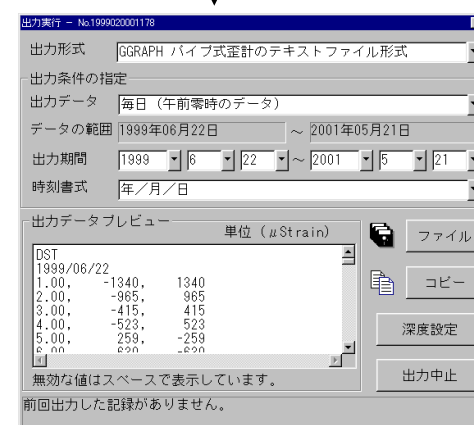
記録状況を一覧表形式で表示することもできます。

データ処理を行うソフトに対応した形式で出力できます。



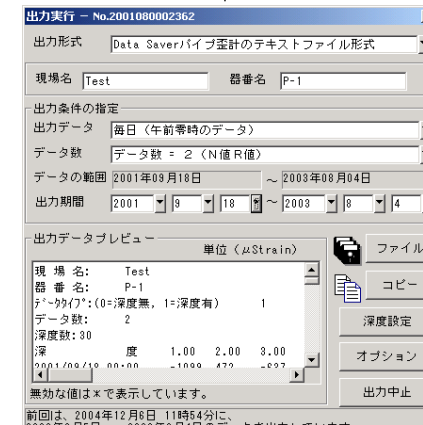
CSV形式のテキストファイル出力

出力したファイルは表計算ソフトで処理できます。



GGRAPH形式のテキストファイル出力

出力したファイルはGGRAPHで処理できます。



DataSaver形式のテキストファイル出力

出力したファイルはDataSaverで処理できます。

歪み・水位データ集録装置 (PC-301) では、歪データと水位データを集録できます。水位データの処理を行う場合はPCカード水位データビューアをご使用ください。

出力する値

PCカード歪データビューアでは以下の値を出力できます。

毎日 (午前零時のデータ)	記録データから午前零時のデータを抽出して出力します。
毎正時 (零分のデータ)	記録データから零分のデータを抽出して出力します。
全データ	全記録データを出力します。

DataSaver は、国土防災技術株式会社製のソフトウェアです。
GGRAPH は、五大開発株式会社製のソフトウェアです。
表計算ソフト、代表的なものとして Microsoft Excel があります。

PCカード歪データビューアの動作環境

本体

Windows95, 98, ME, NT4.0, 2000, XP, VISTA が正常に動作するもの。

(Windows95、NT4.0 でご使用になる場合は、Microsoft Internet Explorer4.0 以降をセットアップしている必要があります。)

メモリ

128M バイト以上。

ハードディスク

30M バイト以上の空き容量。

PCカード

ご使用の Windows が PC カードを外部記録装置として正しく認識する様に Windows の設定を行ってください。