

OSNETパケット通信機

NetMAIL-N

docomoパケット通信サービス利用

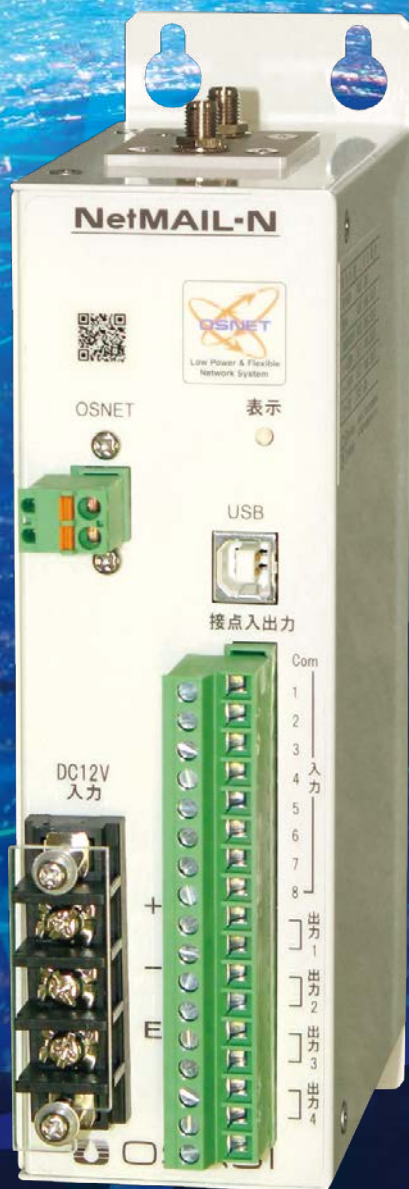
遠隔自動観測用データ通信機

広域エリア
をカバー

NTTドコモ 3G通信「FOMA」・LTE「Xi」自動切替

《NetMAIL-Nの特徴》

- 接続できる計測機器(観測項目)が多様
システム設計の自由度が高く静止画も送信可能
- 複数の計測機器データを通信機1台で送信可
- 双方向通信
遠隔地から通信機・計測機器の設定変更が可能
- 警報メール送信先は最大100件登録可能
- 接点入出力端子を装備
- 省電力設計で商用電源不要
- 充実したシステム診断機能



OSNETはオサン・テクノス仕様によるネットワークの総称です。
OSNETは、各機器間の延長距離1km(単線0.9mm以上のツイストペア)でネットワークを構築できます。最大の特徴は、電源のない山間部などでもご利用可能なリチウム電池稼働のネットワークです。またネットワークに機器を追加することで、遠隔地からデータ回収や、警報出力なども可能になります。

■OSNET計測機器

水位



雨量



伸縮



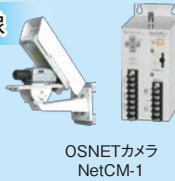
パイプ歪



傾斜など



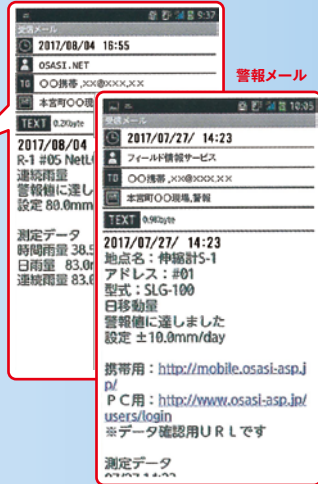
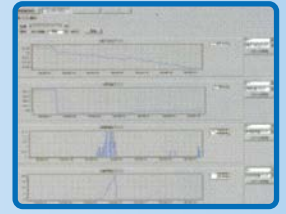
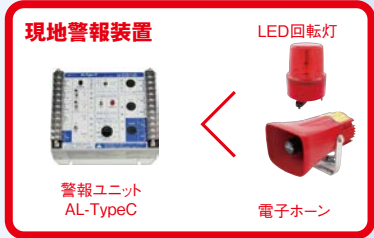
静止画像



土石流検知

☆2種類の観測間隔でデータ送信可能!

パケット通信機 NetMAIL-N BOX-F



★警報メールは最大100件へ配信可能!

■製品仕様

電源電圧	外部電源 DC10V~15V
消費電流	待機時: Max.20mA 無線部送受信時: Max.450mA, Typ.160mA以下(通信圏内)
外形寸法(突起部除く)	W55×H207×D110mm
重量	約810g
使用温度範囲	-20℃~+55℃(結露無きこと)
観測インターバル	5分~1日
観測インターバル数	2
観測メールアドレス数	10
警報メールアドレス数	100
対応サービス	NTTドコモ3G(FOMA)またはLTE(Xi)
使用周波数	800MHz帯/2.1GHz帯
通信速度	上り最大5Mbps, 下り最大10Mbps

アンテナ	外形寸法	H323mm
	接続ケーブル	長さ5m、コネクタSMA×2
	重量	約310g
OSNET	接続機器	OSNET機器(OSNET無線機を除いて最大62台まで)
	通信方式	調歩同期式
	通信速度	76.8kbps
	通信距離	最大1km(単線φ0.9mmのシールド付ツイストペア使用の場合)
USB	規格	USB2.0準拠(Bコネクタ)
LED表示		緑(電源投入時、自動観測時) 赤(無線通信時、エラー発生時)
入力接点		8個 入力電流 約1.3mA
出力接点		4個 出力容量DC60V/200mA



大地の声を伝えます
株式会社 **オサシ・テクノス**

販売代理店

本社 〒780-0945 高知県高知市本宮町65番地3
Tel: 088-850-0535 Fax: 088-850-0530

東京本社 〒105-0003 東京都港区西新橋1-10-2 (住友生命西新橋ビル4F)
Tel: 03-5510-1391 Fax: 03-5510-1393

九州支店 〒812-0016 福岡県福岡市博多区博多駅南4-1-17(岩保ビル南4F)
Tel: 092-434-9200 Fax: 092-434-9201