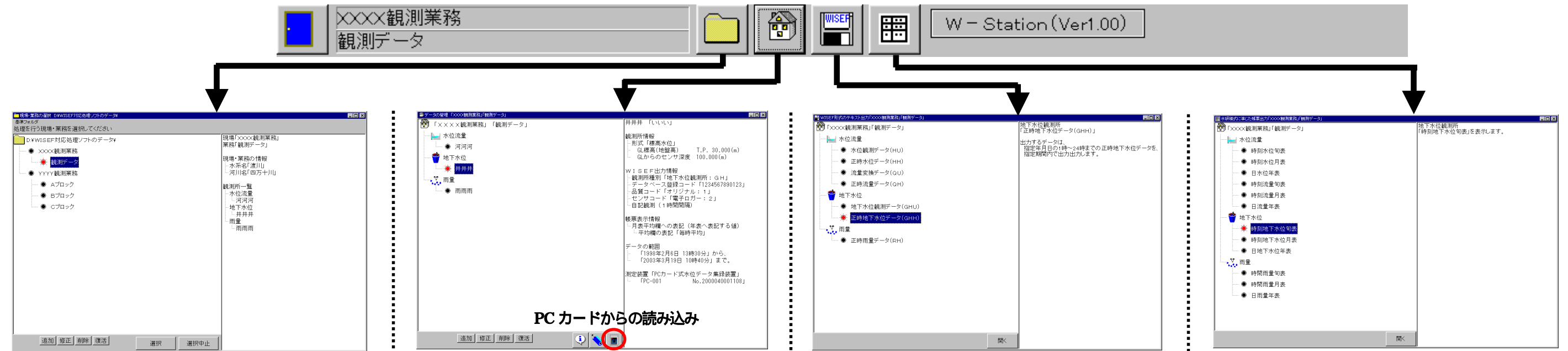


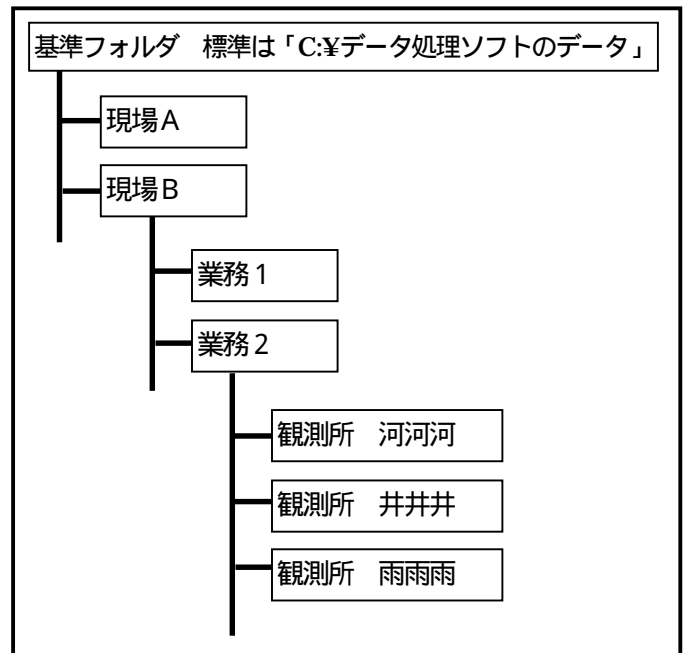
機能概要

WISEF 対応データ処理ソフト W-Station は、弊社製のデータ集録装置(電子ロガー)で測定したデータを Windows が動作するパソコン上で処理する為のソフトウェアです。データは現場・業務単位で管理でき、データの読み込みから帳票作成・WISEF 形式テキストファイル出力を一貫して行うことができます。



現場・業務の選択

W-Station は、データを現場・業務毎に管理しています。基準フォルダの下に、「現場」「業務」の順でフォルダを作成し、その中にデータを格納しています。現場・業務はツリー表示でき、容易に把握することができます。

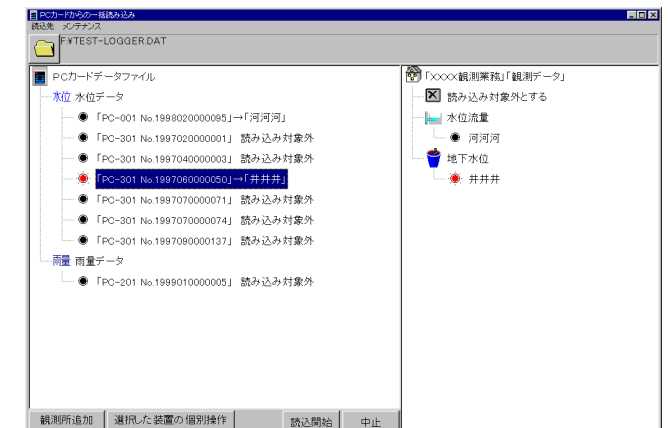


基準フォルダは、現場を格納するフォルダです。現場は、幾つかの業務をまとめて現場として管理します。業務は、幾つかの観測所をまとめて業務として管理します。観測所は、測定データに名称や、センサ深度等の情報を設定して管理します。

WISEF とは、水情報標準交換フォーマットで通称ワイセフ (WISEF : Water Information Standard Exchange Format) と呼ばれています。

データの管理

データは観測所毎に一つのデータベースとして保存します。観測所はツリー表示でき、現場・業務内に登録した観測所を容易に把握することができます。又、観測所毎にデータの読み込み・手入力・修正作業を行うことができます。



PCカードからの読み込み  
PCカードに回収した装置のデータは、読み込み先の観測所と関連付けを行い、一括で読み込むことができます。関連付け情報は、ハードディスク内に記録しますので、次回からは関連付けを行う必要はありません。

WISEF 形式のテキスト出力

WISEF 形式のテキスト出力を行います。



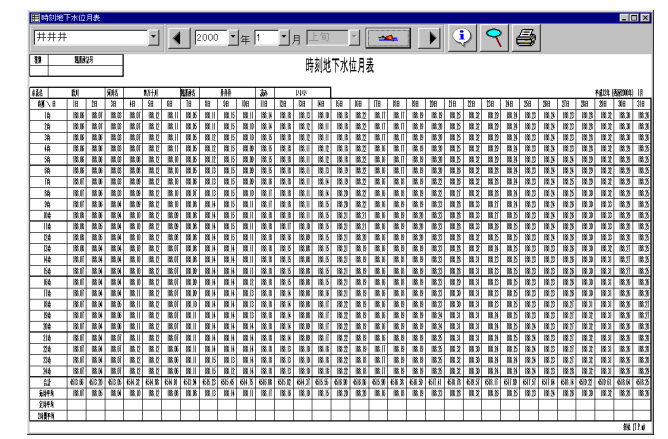
WISEF 形式のテキスト出力画面

データセットを選択後、WISEF 形式のテキスト出力を行います。同一データセットであれば同時に複数の観測所のデータを出力することができます。

正時地下水データ (GHH) 出力例  
FILE  
STATION,GH,1234567890123,1,2  
DATA,GHH  
2000/01/01,-9999,-9999,-9999・・・  
EOD  
STATION,GH,9876543210987,1,2  
DATA,GHH  
2000/01/01,-9999,-9999,-9999・・・  
EOD  
EOF

帳票出力

水研様式に準じた形式の帳票出力を行います。



印刷内容の確認

帳票を印刷する前に画面上で確認することができます。



連続印刷

期間・観測所を指定して連続印刷を行います。

観測所種別	
地下水位	水位測定値から地下水位・標高水位を換算して処理します。
水位流量	河川水位、及び、水位測定値から流量を換算し処理します。
雨量	雨量測定値を処理します。
水位流量換算式一覧	
「JIS B 8302 ポンプ吐出し量測定方法」記載の換算式	
全幅せき	
四角せき	
直角三角せき	
60°三角せき	
「JSIB 7553 パシャルフリュウム式流量計」記載の換算式	
パシャルフリュウム	
その他の換算式	
広頂せき (Govinda Rao の式)	
四角せき (沖の式)	
三角せき (渡辺の式)	
河川水位は水位流量で処理できますが、HQ 変換式には対応していません。	

対応している PC カード式データ集録装置・ONET データ集録装置	
PC-001、PC-002、NetLG-001 (水位データ集録装置)	水位
PC-201、NetLG-201 (雨量データ集録装置)	雨量
PC-301 (歪み・水位データ集録装置)	水位・(歪は未対応)
注意) W-Station は、歪には対応していません。	

対応しているメモリカード式データ集録装置	
DLCOS-2000	水位
DLCOS-8203	雨量
DLCOS-8100	水位
DLCOS-8200	水位
PMC-80	水位・雨量

データの取り扱い	
データ範囲	1971年～2032年のデータを処理できます。
データ間隔	5分間隔でハードディスクに保存できます。
当日の扱い	0時0分1秒～24時0分0秒を当日として処理します。
5分間隔より小さい間隔で水位データを集録した場合は、データを全て保存することができません。PCカードからの読み込み時、カード内のデータをテキスト出力できます。テキスト出力したデータを表計算ソフト等を使用し処理を行ってください。	

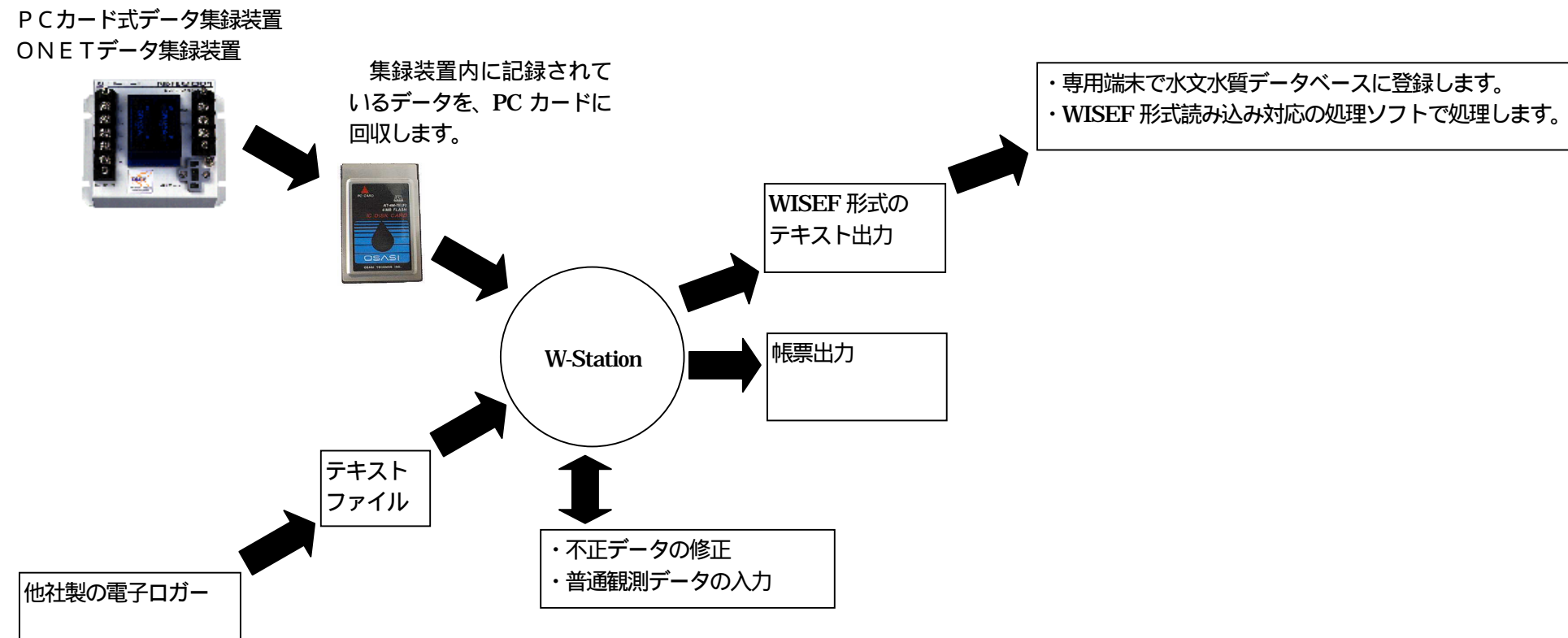
**データ容量**  
 1観測所に1年分のデータを保存するのに1Mバイト使用します。  
 4観測所に5年分のデータを保存する場合は、  
 1Mバイト × 4観測所 × 5年 = 20Mバイト  
 の空き容量が必要です。

WISEF 形式のテキスト出力	
地下水位観測所	地下水位観測データ (GHU)
	正時地下水位データ (GHH)
水位流量観測所	水位観測データ (HU)
	正時水位データ (HH)
	流量変換データ (QU)
雨量観測所	正時雨量データ (QH)
	正時雨量データ (RH)
WISEF 形式のフォーマット仕様につきましては、「水情報標準交換フォーマット Ver4.1 平成 15 年 1 月 水文水質データベース標準仕様書」を参照ください。	

帳票出力	
地下水位観測所	時刻地下水位旬表
	時刻地下水位月表
	日地下水位年表
水位流量観測所	時刻水位旬表
	時刻水位月表
	日水位年表
	時刻流量旬表
	時刻流量月表
	日流量年表
	雨量観測所
時間雨量月表	
日雨量年表	
出力する帳票の様式は、「水文観測業務規程(平成 14 年 4 月 22 日付け国河環第 6 号)」の様式 - 3 に記載されているものに準じています。 尚、水文観測業務規程には旬表は記載されていませんが、W-Station では旬表も出力することができます。 帳票出力する値につきましては「水文観測データ統計処理要領」に準じています。	

**W-Station の動作環境**  
**本体**  
 Windows95、98、ME、NT4.0、2000、XP が正常に動作するもの  
**CPU**  
 Pentium300MHz 以上  
**メモリ**  
 Windows95、98、ME の場合は、64M バイト以上  
 WindowsNT4.0、2000、XP の場合は、128M バイト以上  
**ハードディスク**  
 30M バイト以上の空き容量 (セットアップ時)  
 その他に、処理を行うデータサイズ分の空き容量が必要です。  
**PC カード**  
 ご使用の Windows が PC カードを外部記録装置として正しく認識する様に Windows の設定を行ってください。  
**メモリカードご使用の場合**  
 USB 接続のシリアルポートからの読み込みはサポートしていません。パソコン本体内蔵のシリアルポートをご使用ください。

W-Station を使用した処理の流れ



注) テキストファイル読み込み  
W-Stationの対応した形式のテキストファイルのみ読み込みます。

