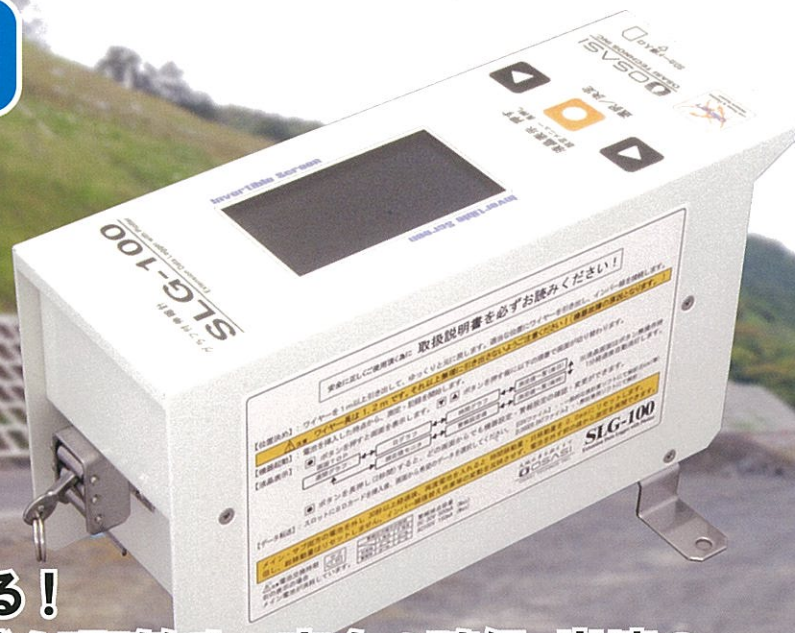


グラフ付伸縮計 SLG-100

特許出願中

ストップ！斜面災害



斜面を制するものは現場を制する！
目視では予想困難な斜面の変状を明確にし、安全の確保・崩壊の
予知・対策工の評価・施工管理等に活躍します。

SDカード対応

新たにSDカードでのデータ回収が可能になりました。
 記録も従来の記録形式の他にCSV形式の採用で、エクセル等の一般的な表計算ソフトでのデータ取扱いが容易になりました。

多様な警報出力パターン

警報出力は時間移動量・日移動量・総移動量・任意（10分～10日）の経時移動量の4種類。
 OSNET機器との組み合わせで警報レベルに応じた現地警報や遠隔警報システムの構築が可能です。

※経時移動量及びシステム構築の設定には専用コントローラNetCT-1が必要です。

測定範囲を大幅拡大(1,000mm)

従来の伸縮計に比べ、測定範囲が大幅に拡大しました。
 動きの大きい現場でも張替の頻度が格段に少なくなります。

見やすい液晶画面

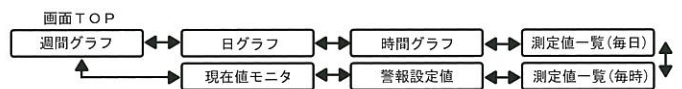
液晶画面を上面に配置。画面の上下反転機能により、設置場所を問わず容易に表示内容を確認出来ます。
 また大きな文字と漢字表記により、現場での確実な監視を実現させました。バックライト機能も付加され視認性もUPしています。

解りやすい操作性

NetCT-1が必要だった各種設定が本体のみで可能となりました。
 上面の3つのボタンで簡単に設定できます。

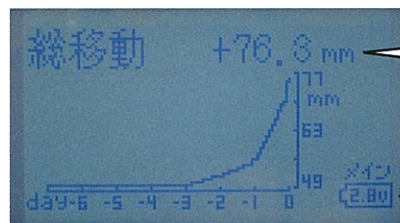
■液晶表示内容

- ボタンを押すと画面を表示します。
- ▼ ▲ ボタンを押す毎に以下の順番で画面が切り替わります。



※液晶画面はボタン無操作時1分経過後自動消灯します。

現在の総移動量を表示します。
 時間・日移動量は、メイン・サブの電池を抜いて30秒以上経過することでリセットができます。



現在の総移動量を表示します。

電池状態を表示します。



「OSNET」は(株)オサン・テクノスの商標です。

OSNETはオサン・テクノス仕様によるネットワークの総称です。OSNETは最大接続機器数64台、各機器間の延長距離1Km(単線0.9mm以上のツイストペア)でネットワークを構築できます。最大の特徴は、電源のない山間部などでもご利用可能なリチウム電池稼働のネットワークです。
 またネットワークに機器を追加することで、遠隔地からのデータ回収や、警報出力なども可能になります。

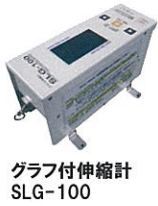
オサン

検索

Click

■構成例

【伸縮観測】



【データ回収】



【現場警報】



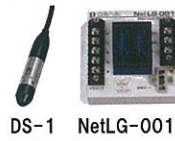
LED回転灯



電子ホーン



【水位観測】



【雨量観測】



【データ回収】



【FOMA通信機での自動観測】

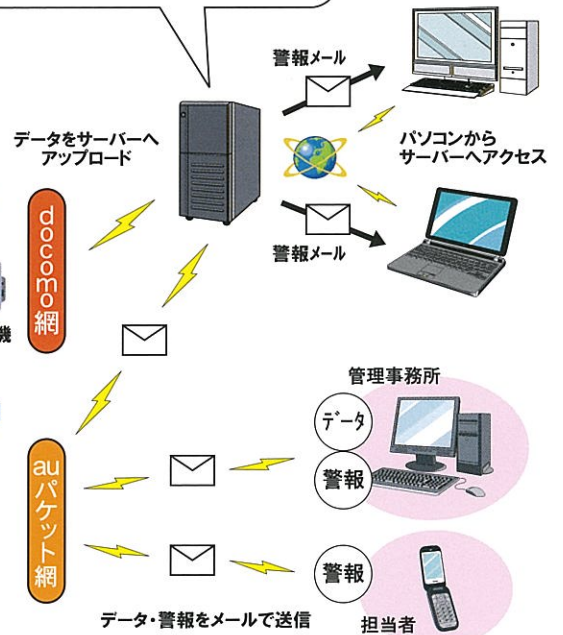


【パケット通信機での自動観測】



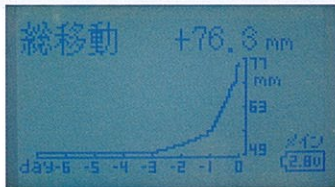
ASPサービス

高い安全性・信頼性を維持したデータセンターに現場データ収集のための専用サーバーを用意。インターネットに繋がる環境であれば、現場データをいつでもどこでも確認できます。 *H23.11月対応予定

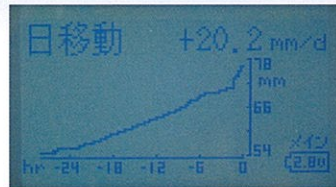


■液晶表示部

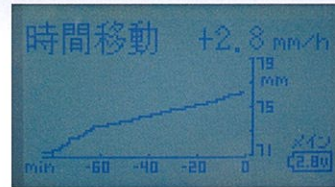
週間グラフ



日グラフ



時間グラフ



測定値一覧（毎時）

測定値一覧（毎時）		
07/07 08:00	+76.2mm	
07/07 07:00	+73.8mm	
07/07 06:00	+70.7mm	
07/07 05:00	+70.1mm	
07/07 04:00	+69.6mm	
07/07 03:00	+69.5mm	

■機器仕様

- 名称 グラフ付伸縮計
- 型式 SLG-100
- 測定可能範囲 0~1000mm
- 分解能 0.1mm
- 直線性誤差 ±0.8mm以下/200mm
- 繰返し誤差 1mm以下(200mm往復)
- 監視間隔 1秒または10秒
- 液晶ドット数 128×64(上下反転機能、バックライト付)
- 表示内容 現在値モニタ、移動量(週間・日・時間)グラフ
測定値一覧(毎時・毎日)
機器設定、警報設定、警報履歴

- 記録間隔 1分と1時間のダブル方式
- 記録内容 記録間隔毎の正時値、平均値、最小値、最大値
- 警報内容 時間移動量、日移動量、総移動量、経時移動量
※経時移動量警報設定にはNetCT-1が必要となります
- 警報確認時間 1~10秒(工場出荷時は2秒に設定済)
- 警報出力形態 内蔵警報接点出力、警報パケットをネットワーク出力
- 警報接点 無電圧A接点もしくはB接点出力
- 警報接点容量 DC30V500mA (MAX)
- 動作温度範囲 -20℃~55℃(但し結露しないこと)
- 外形寸法 130H×130W×216D
- 重量 1.6kg

OSASI
OSASI TECHNOS INC.



JQA-QM5789
本社

株式会社 **オサシ・テクニクス**

本社/〒780-0945 高知県高知市本宮町65-3
TEL: 088-850-0535 (代) FAX: 088-850-0530
東京本社/〒105-0004 東京都港区新橋5-30-7 加賀ビル3F
TEL: 03-5472-2805 (代) FAX: 03-5472-2807
九州支店/〒812-0016 福岡県福岡市博多区博多駅南4-1-17 岩保ビル駅南4F
TEL: 092-434-9200 (代) FAX: 092-434-9201

代理店